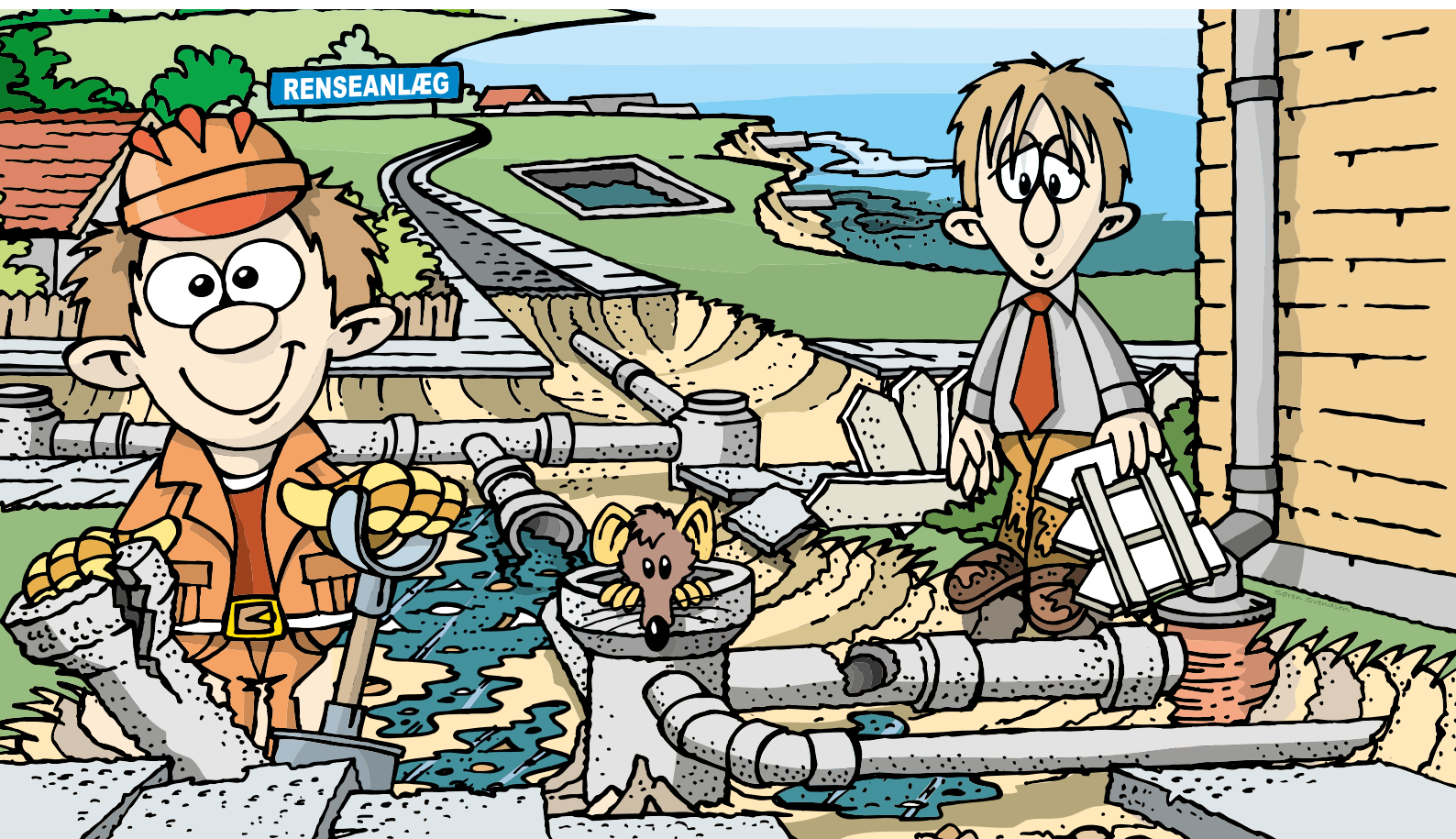


SEPARATKLOAKERING PÅ VEJ



- Hvad er separatkloakering?
- Hvornår sker der hvad?
- Hvad skal du selv gøre?



THY FORSYNING

DEN RENE LINJE

Nye kloakrør til regnvand og spildevand

Denne pjeces henvender sig til grundejere på veje, hvor vi separatkloakerer. I pjecen får du svar på følgende:

- Hvad er separatkloakering?
- Hvornår separatkloakerer vi?
- Hvordan udfører vi separatkloakeringen?
- Hvad skal du selv gøre på din egen grund?
- Hvornår skal du være færdig med arbejdet på din egen grund?
- Hvordan bliver trafik- og adgangsforholdene i anlægsperioden?
- Hvorfor lægger vi nye regnvands- og spildevandsrør?
- Hvad skal du være ekstra opmærksom på?

Hvis du har brug for yderligere information, så er du altid velkommen til at kontakte os.

Hvad er separatkloakering?

I mange områder i Thisted Kommune løber rent regnvand og beskidt spildevand i det samme kloakrør. Det kalder vi fælleskloakering.

Når vi separatkloakerer, kommer regnvand og spildevand til at løbe i hvert sit rør. Thy Forsyning separatkloakerer det fælles kloaksystem, mens du skal separatkloakere kloaksystemet på din egen grund.

Vi placerer 2 skelbrønde til henholdsvis regnvand og spildevand i skellet ved din ejendom, som rørene fra din ejendom skal sluttes til. Som udgangspunkt placerer vi brøndene ved siden af hinanden. Afløbet fra din ejendom opretholdes under hele anlægsperioden.

Hvornår separatkloakerer vi?

I kommunens spildevandsplan kan du se, om dit kvarter skal separatkloakeres, og hvornår det i givet fald cirka vil ske. Omkring et halvt år før vi går i gang med arbejdet, modtager du et informationsbrev. Senere får du en invitation til et informationsmøde, hvor vi orienterer om, hvad der skal ske i dit kvarter.

Hvad skal du selv gøre?

Du skal få en autoriseret kloakmester til at adskille regnvand og spildevand på din ejendom, så spildevand og regnvand løber i hvert sit rør.

Regnvandet kan enten ledes til regnvandsskelbrønden eller nedsives på grunden. Hvis du har et omfangsdræn, skal det tilsluttes til dit regnvandsrør.

Du skal selv betale for arbejdet på din egen grund. Udgifterne afhænger af forholdene på grunden. Vi foreslår, du kontakter en autoriseret kloakmester og får et overslag over dine udgifter.

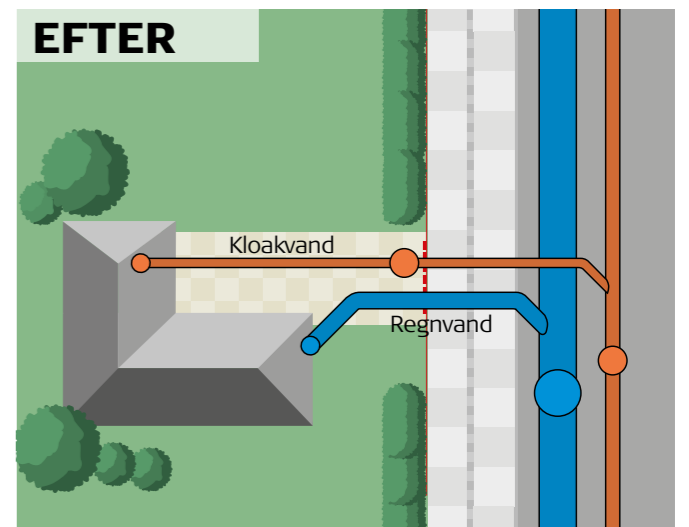
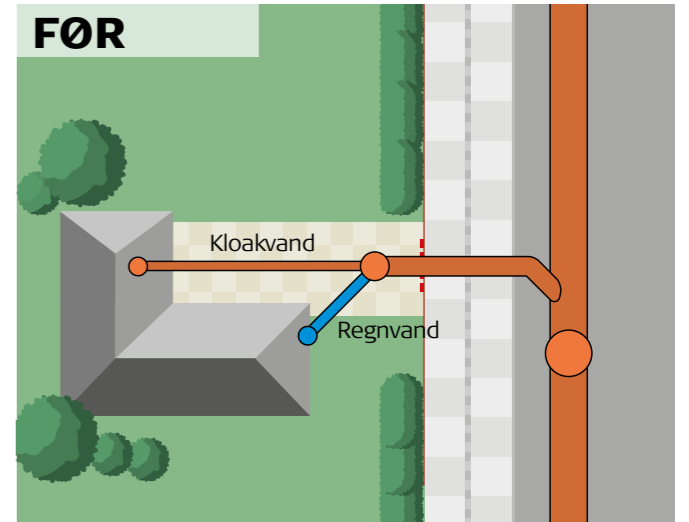
Du har en frist på et halvt år fra arbejdet på det fælles kloaksystem er færdigt, til arbejdet på din grund skal være afsluttet.

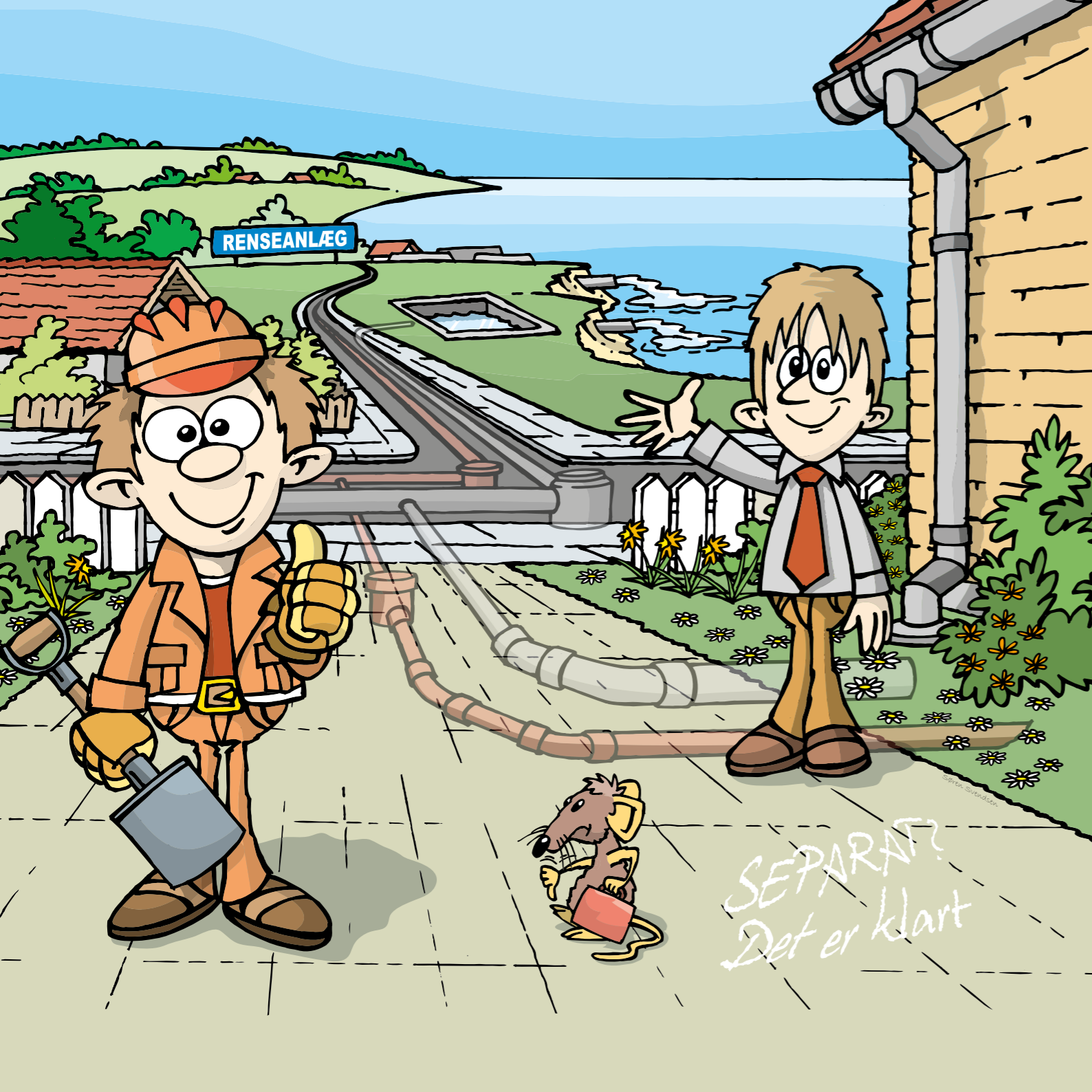
Når arbejdet er udført, skal kloakmesteren meddele det til Plan- og Miljøafdelingen i Thisted Kommune. Vi sender dig et 'færdigmeldingsbrev', hvor fristen fremgår.

Trafik- og adgangsforhold under anlægsarbejdet

- Din vej kan i perioder være lukket.
- Entreprenøren sørger for, at ingen biler lukkes inde, men det kan blive nødvendigt at parkere væk fra ejendommen i en periode.
- Der vil altid være adgang til din ejendom via fortovet.
- Udrykningskøretøjer, sygetransport, madudbringning og lignende sikres adgang.
- Entreprenøren sørger for at bringe din affaldssæk/container frem til renovationsbilen.

Vi kan ikke undgå støv og støj under anlægsarbejdet, men kontakt os gerne, hvis du oplever unødvendige ulemper. Så finder vi en løsning.





Hvorfor separatkloakerer vi?

Thy Forsyning separatkloakerer, fordi det er vores fornemste opgave at bidrage til, at alle borgere i Thisted Kommune er sunde og raske, og at miljøet er rent.

Formålet med vores arbejde er at minimere risikoen for:

- Forurening af drikkevand og vandløb.
- Spildevand i din kælder og på din grund under regnvejr.
- Rotter i vores hovedledninger.

Der er en lang række grunde til, at vi lægger nye regnvands- og spildevandsrør:

- Renseanlægget kan rense vandet bedre, når det kun er spildevand, der ledes til anlægget.
- Vi nedsætter risikoen for overløb af spildevand til gavn for dyre- og plantelivet i vandløbene.
- Vi henter besparelser på drift af pumper og rensesanlæg.
- Vi klimatilpasser kloaksystemet til de meget kraftige regnskyl, vi forventer i fremtiden, og reducerer dermed risikoen for oversvømmelse og skader på bygninger og veje.

Hvad skal du være ekstra opmærksom på?

- Du er ansvarlig for, at din ejendom har et tidssvarende fundament.
- Er du bekendt med problemer ved husets fundament, skal du kontakte Thy Forsyning.
- Vi fotograferer din ejendom inden anlægsarbejdet for at registrere eventuelle skader.
- Thy Forsyning tegner all-risk forsikring.

I det første informationsbrev får du en kopi af Byggelovens §12, hvor du kan læse om lovgrundlaget bag anlægsarbejdet.



Oversvømmelse i Thisted.

Du skal være ekstra opmærksom på, om der er revner i dit hus.



Yderligere oplysninger

Ønsker du viden om kloakforholdene på din ejendom, kan du måske finde tegninger af dit kloaksystem på www.weblager.dk.

Spørgsmål til kommunen:

Telefon 99 17 17 17

teknisk@thisted.dk

Spørgsmål til Thy Forsyning:

Telefon 88 91 77 77

info@thyforsyning.dk

Pjecer om tømningsordning, kloakproblemer og vand i kælderen – hent dem på thyforsyning.dk



Du er altid velkommen til at kigge ind eller kontakte os på

Thy Forsyning

Silstrupvej 12, 7700 Thisted

Tlf. 8891 7777

info@thyforsyning.dk

www.thyforsyning.dk



THY FORSYNING
DEN RENE LINJE